



스마트폰으로 좌측 QR코드를 스캔해 보세요.
원주무실 A-2블록 공공분양주택
정보를 확인하실 수 있습니다.
<https://moosil-a2.co.kr>

2025.09



- 분양사무실에 견본주택이 설치되지 않음에 따라 반드시 사이버 견본주택 및 팸플릿을 참고하시기 바랍니다.
- 방문 시 예약제로 운영하며, 예약 방문객을 우선 상담합니다.
- 방문예약 : 사이버 견본주택(<https://moosil-a2.co.kr>)
- 주차공간이 따로 마련되어 있지 않으므로 대중교통을 이용하여 방문하여 주시기 바랍니다.
- [운행버스]
31번, 34번, 34-1번, 5-2번, 18번, 19번, 30번, 90번, 111번
[버스정류장명(소요시간)]
은행정마을(도보 4분), 마재길(도보 5분), 원주역(도보 6분), 마장동(도보 10분)

원주의 중심은

무-실

미래의 가치는

확-실

원주를 이끄는 역세권을 품다!

원주무실 A-2블록 공공분양주택

전용 74㎡·84㎡ | 금회공급 295세대(총 560세대)

원주가 아끼려든 자리



살수록 더 좋은 가치



분양 상담문의 : 033)761-0745
분양 홈페이지 : <https://moosil-a2.co.kr>
LH 청약플러스 : <https://apply.lh.or.kr>



역세권
살기 좋고

학세권
맘편하고



서울과 이어지는 빠른 길,
볼수록 마음 편한 바로 앞 학교.

원주의 새로운 중심, 무실에서
오늘보다 더 좋은 내일이 기다려집니다.

원주무실 A-2블록 공공분양주택

CONTENTS

| | |
|-----------------|----|
| 인트로 | 02 |
| 이미지투시도 | 04 |
| 지역조감도 · 교통망도 | 06 |
| 지구조감도 · 토지이용계획도 | 08 |
| 단지조감도 · 단지배치도 | 10 |
| 커뮤니티센터 | 12 |
| SYSTEM | 14 |
| INTERIOR | 16 |
| UNIT PLAN | 20 |
| 단지배치도 · 동·호배치도 | 28 |
| 주요마감재 | 30 |

빠르다! 원주역세권 다르다! 생활중심지

당신이 꿈꿔온 그 편안함,
여기에 역세권의 특별함까지 함께합니다.

원주무실 **A-2블록** 공공분양주택



* 상기 이미지투시도는 입주자의 이해를 돕기 위한 개략도이므로 실제와 차이가 있을 수 있으며, 건물의 색채 및 외부 상세내역 등은 인허가, 법규의 변경 등으로 인하여 실제 시공이 변경될 수 있습니다.



원주 도심과 이어지는 대규모 생활권!
수도권으로 이어지는 교통망 호재!

원주의 신흥 주거중심지로 급부상하는 원주무실지구

LOCATION PLAN



편리한 교통환경

- KTX원주역 역세권 입지로 서울 및 수도권으로의 접근성 우수
- 중앙고속도로 남원주IC, 국도 19호선 및 42호선 등 촘촘한 광역도로망
- 경강선 여주원주선(서원주역) 신설 예정으로 더욱 개선되는 대중교통 편의성

쾌적한 생활환경

- 반경 500m 이내 초등학교 신설부지, 육민관중·고가 위치한 원스톱 학세권
- 대형마트, 원주시청 인근의 원주시 중심 상권을 비롯한 풍부한 신도심 인프라
- 백운산 자연휴양림과 치악산 국립공원을 가깝게 즐기는 쾌적한 힐링라이프

설레는 미래가치

- 맞닿은 남원주역세권 개발지구의 수혜를 바로 곁에서 공유할 수 있는 위치
- 근교에 조성된 원주혁신도시와 원주기업도시가 제공하는 탄탄한 일자리



* 상기 지역조감도, 교통망도, 이미지 컷은 입주자의 이해를 돕기 위한 개략도이므로 실제와 차이가 있을 수 있습니다.
* 상기 지역조감도, 교통망도, 이미지 컷은 개발 후의 예상이미지이며, 해당기관의 사업추진과정에서 조정될 수 있습니다.



가까운 학교와 수변공원!
교통과 인프라가 고르게 갖춰진 입지!

생활의 품격과 빛나는 미래가치를 품은 프리미엄 주거지

SITE PLAN



원주무실 공공지원민간임대주택 공급촉진지구

- 사업위치 | 강원특별자치도 원주시 무실동, 판부면, 흥업면 일원
- 사업기간 | 2018.01.15 ~ 2026.06.30(예정)
- 사업면적 | 250,144㎡
- 계획인구 | 6,307명
- 건설호수 | 2,683호



* 상기 지구조감도, 토지이용계획도는 입주자의 이해를 돕기 위한 개략도이므로 실제와 차이가 있을 수 있습니다.
* 상기 지구조감도, 토지이용계획도는 개발 후의 예상이미지이며, 해당기관의 사업추진과정에서 조정될 수 있습니다.



넉넉한 공간 설계, 든든한 편의시설,
쾌적한 일상의 시작점

공원 같은 단지 안에 피어나는 고품격 라이프스타일

HOUSING PLAN



| | | | | | |
|--|--|---|--|---|--|
| 어린이집 아이들의 웃음과 부모의 안심을 담은 보육 공간이 단지 안에 마련됩니다. | | 다함께 돌봄센터 방과 후에도 아이들이 안전하게 머물 수 있는 돌봄 공간을 준비했습니다. | | 작은 도서관 단지 내 도서관 공간을 마련하여 아이들의 교육과 문화생활에 도움을 줍니다. | |
| 피트니스센터 품격 있는 여가와 건강한 라이프스타일을 위한 운동 공간이 조성됩니다. | | 경로당 어르신들이 편안하게 머무르고 따뜻한 교류를 나눌 수 있는 휴식공간입니다. | | 주민카페·다목적실 휴식과 소통, 모임과 활동을 위한 커뮤니티 공간이 단지 안에 자리합니다. | |



| | | |
|------------------------------|--|---|
| 원주무실 A-2블록 총 560세대 | 금회공급 공공보양 295세대 74A 88세대 84A 207세대 | 별도공급 6년임대 후 분양전환 265세대 59A 211세대 59B 54세대 |
|------------------------------|--|---|

* 상기 단지조감도, 단지배치도는 입주자의 이해를 돕기 위한 개략도이므로 실제와 차이가 있을 수 있습니다.
* 상기 단지조감도, 단지배치도는 개발 후의 예상이미지이며, 해당기관의 사업추진과정에서 조정될 수 있습니다.



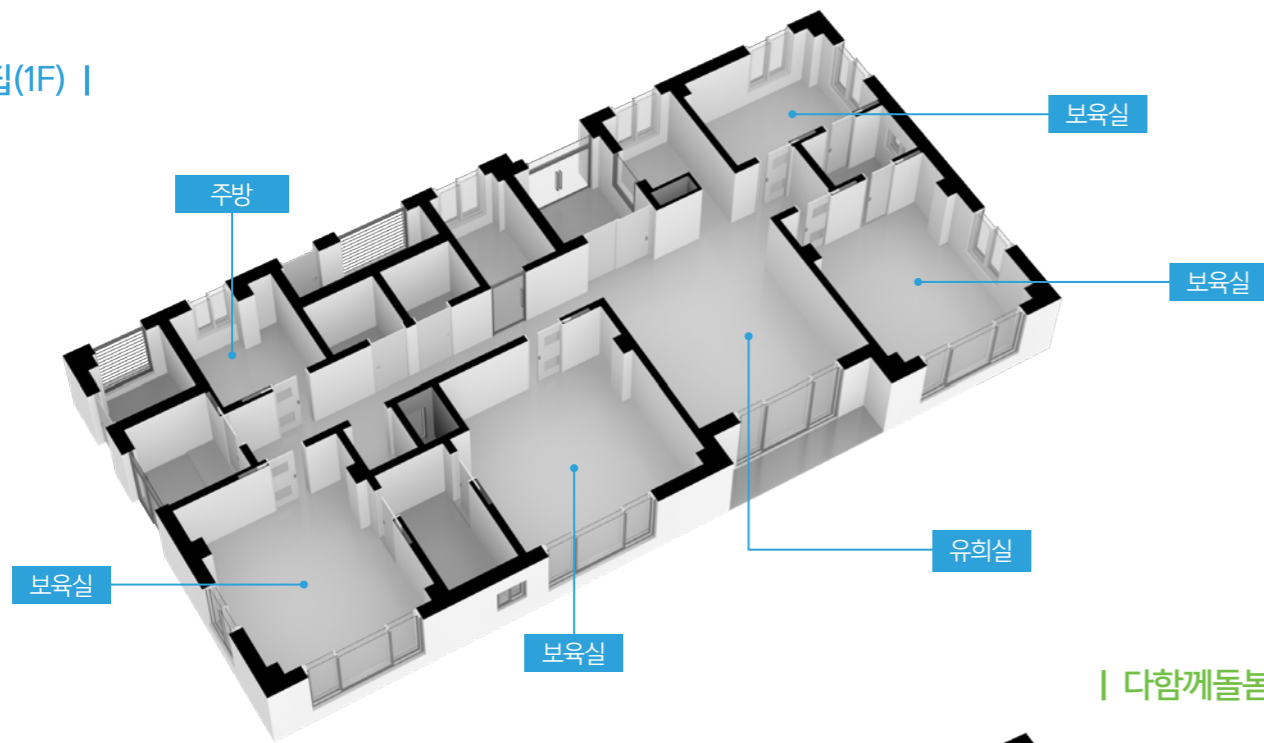
돌봄과 배움, 활력과
휴식이 어우러지는 공간

품격과 감성을 더하는 커뮤니티 공간

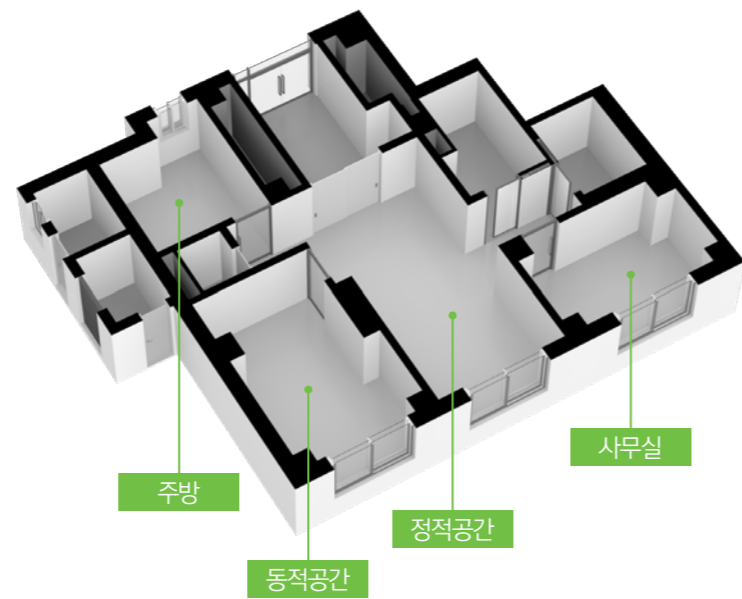
COMMUNITY CENTER



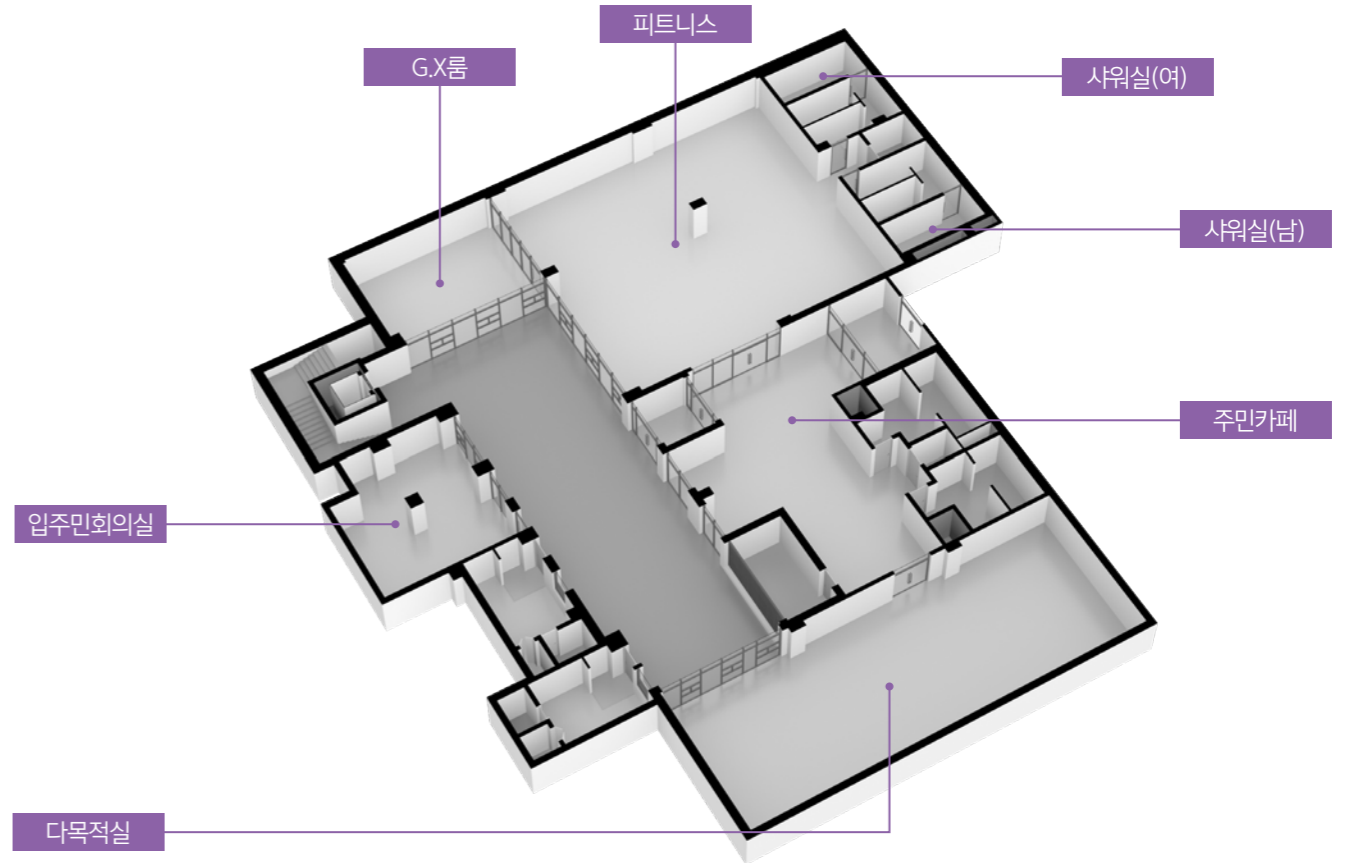
| 어린이집(1F) |



| 다함께돌봄센터(1F) |

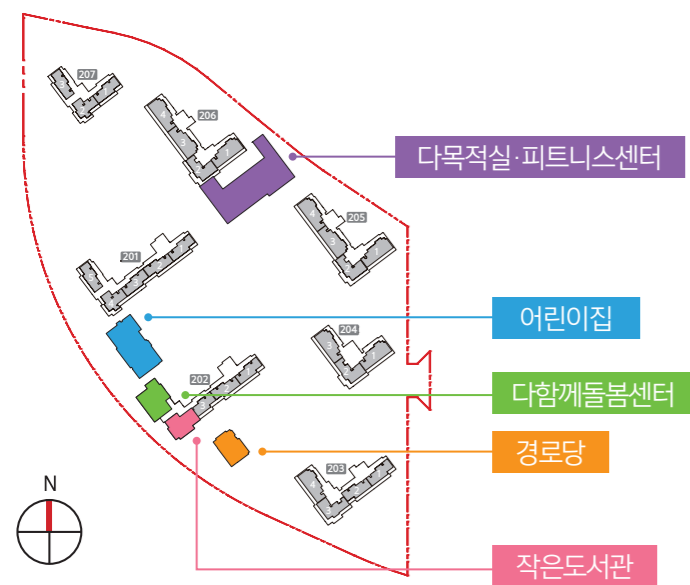


| 다목적실·피트니스센터(B1F) |

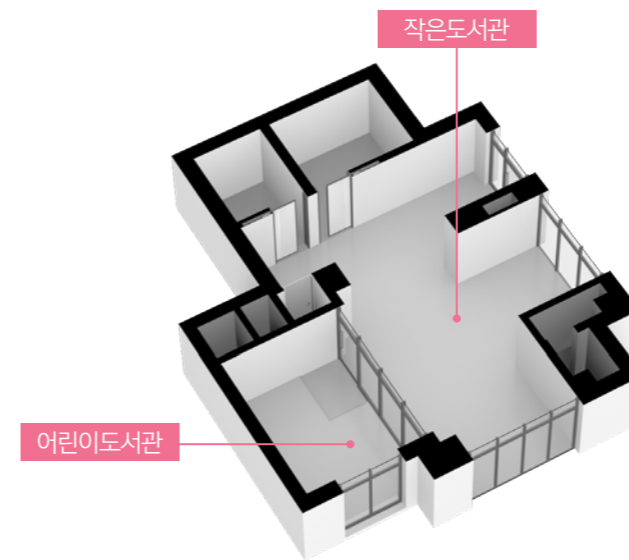


세대를 잇는 교류와 따뜻한 배려가 머무는 곳,
여유로운 일상의 흐름이 더 큰 행복으로 이어집니다.

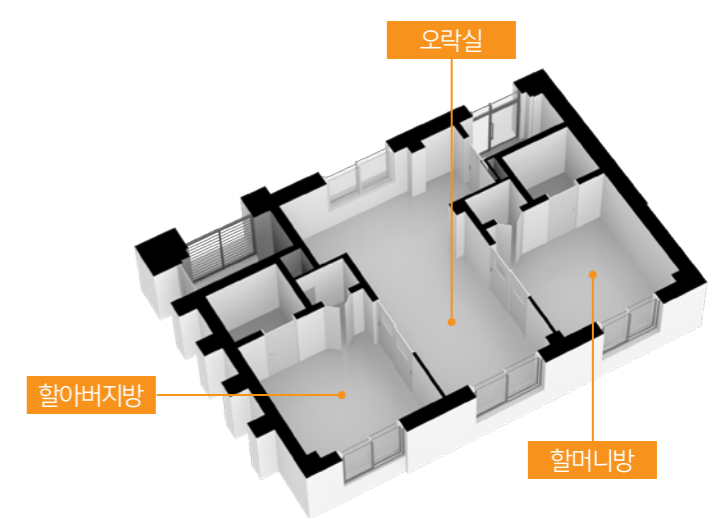
Key Map



| 작은도서관(1F) |



| 경로당(1F) |



* 상기 CG는 입주자의 이해를 돕기 위한 개략도로 실제와 차이가 있을 수 있습니다. * 상기 CG의 각 시설 설치계획 등은 사업추진과정에서 변경·취소될 수 있습니다.
* 상기 CG의 각 시설 명칭은 사업추진과정에서 변경될 수 있습니다. * 단지 내 주민공공시설에는 공간만 제공되며, 내부시설(비품류 등)은 설치되지 않습니다.

* 커뮤니티 공간의 사용 및 운영방식은 입주 후 입주자대표회의 등의 결정에 따라 마련될 예정입니다.



SMART SECURITY SYSTEM

스마트하게 누리는 일상 튼튼하게 지키는 생활

CCTV 시스템

지하주차장, 단지 내 출입구, 놀이터 등에 CCTV를 설치하여 더욱 안전합니다.



스마트 원패스(One-PASS)

스마트폰(앱)으로 공동현관문을 자동 개방할 수 있습니다.



원격검침 시스템

전기, 가스, 수도 등의 사용량을 원격으로 검침하여 조치가 편리합니다.



홈네트워크 시스템

세대단말기(통합형 월패드)로 방문자 및 주차위치 확인이 가능하며, 세대 및 공동현관의 문열림 (얼굴인식 공동현관기 기능)을 제어할 수 있습니다.



초고속정보통신시스템(1등급)

초고속정보통신설비를 1등급으로 구축하여 더욱 빠르고 편리한 인터넷 사용이 가능합니다. (서비스 개별 가입)



무인택배 시스템

우편물 및 택배물품 도착 시 월패드를 통해 확인이 가능합니다.



AI 주차유도시스템

주차가능 공간을 신속하게 파악할 수 있고, 차량주차 위치도 확인할 수 있습니다.



차량출입 통제시스템

입주민의 차량번호를 자동 감지하여 편리하고 안전하게 출입할 수 있으며, 방문차량을 스마트폰 앱으로 편리하게 사전등록할 수 있습니다.



쾌적함이 머무는 공간 효율적으로 쓰는 에너지

거실LED 조명제어 시스템

거실 LED 조명의 밝기를 조절할 수 있는 에너지 절약 시스템입니다.



세대 환기 시스템(제1종)

신선한 외부공기 유입이 용이하고 에너지를 절약할 수 있는 환기시스템입니다.



스마트홈 생활정보기

외출 시 현관에서 일괄소등, 가스차단제어, 엘리베이터 호출이 가능합니다.



실별 온도 조절기

각 실별로 온도조절을 할 수 있어 에너지 사용을 줄이고 쾌적한 실내환경을 유지합니다.



대기전력 차단장치

사용하지 않는 가전제품의 전원을 차단하여 전기 사용량을 줄일 수 있습니다.



음식물 탈수기

음식물 쓰레기의 수분을 줄여 쓰레기 배출 시에도 편리합니다.



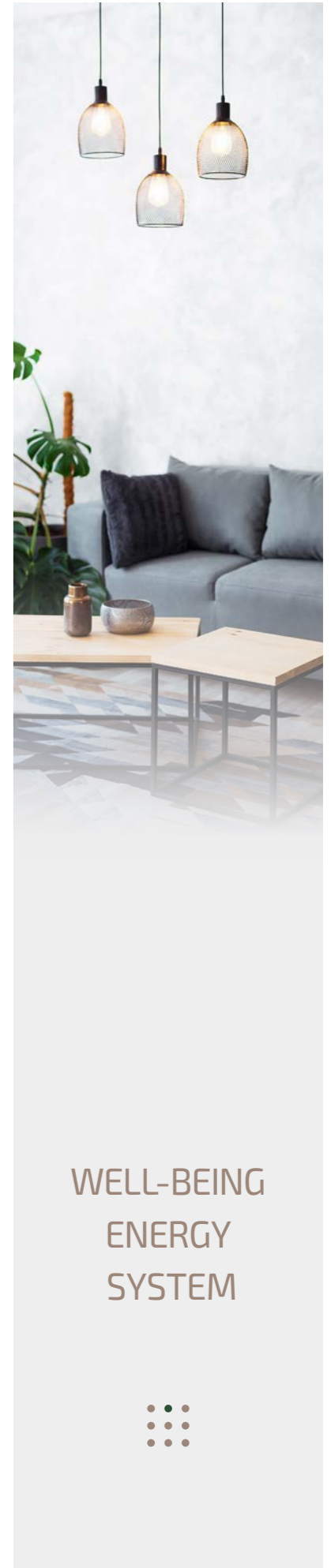
싱크대 절수기

핸드타치식 절수기를 설치하여 물 소비량을 줄일 수 있습니다.



비데

청결하고 건강한 생활을 위해 모든 욕실에 비데가 설치됩니다.



WELL-BEING ENERGY SYSTEM





일상을 빛내는 정제된 공간

74A

INTERIOR

74㎡의 모든 면적에 담긴 여유와 균형, 간결한 구조 속에 숨겨진 생활의 섬세함, 하루를 더 아름답게 완성하는 공간입니다.



거실



주방



드레스룸



침실1



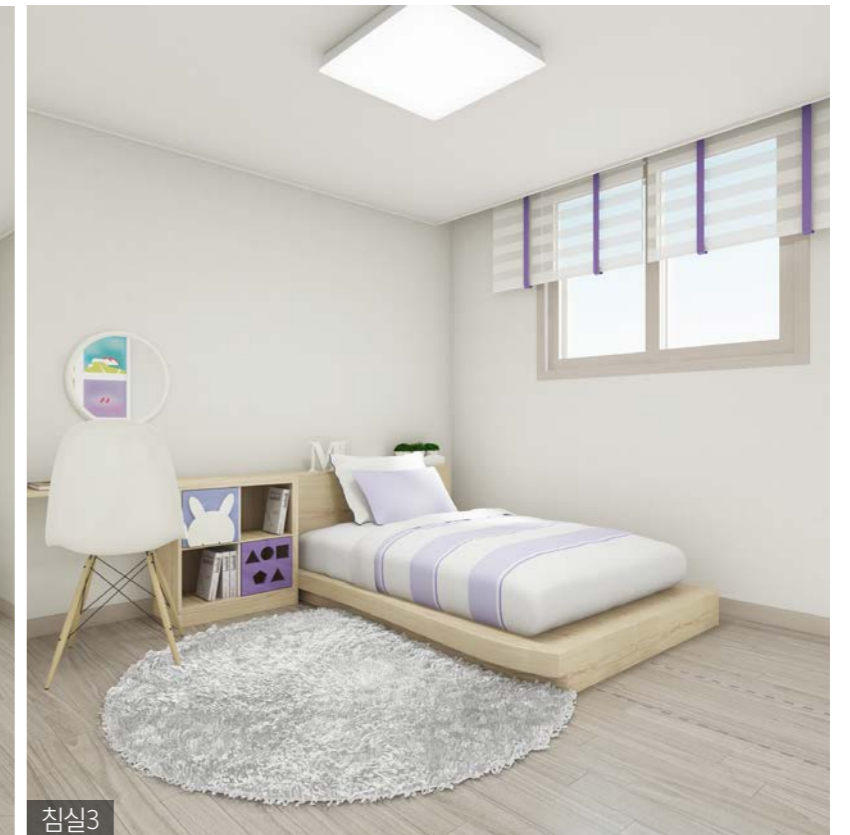
공용욕실



부부욕실



침실2



침실3

* 상기 이미지는 입주자의 이해를 돕기 위한 것으로 색상 및 재질이 실제 시공과는 차이가 있을 수 있습니다.
* 상기 이미지는 실제 시공 시 설치되지 않는 전제품(가구, 실내장식품 등)이 포함되어 있으며, 자세한 내용은 내부 마감재 내역을 참고하시기 바랍니다.
* 상기 이미지는 공간옵션 및 물품옵션(유상옵션)이 설치되어 있습니다.

* 팜플릿에 적용된 마감재는 실제 시공 시 유사색상 및 무늬를 지닌 동등 이상 성능의 타제품으로 대체 시공될 수 있습니다.
* 세대 내부가구(신발장, 주방 가구 등) 설치 부위의 비노출면(바닥, 천장, 벽체)은 별도의 마감을 제공하지 않습니다.
* 인테리어 소품가구, 디스플레이 가전제품, 전사용 조명, 기타 전사용품 등은 세대 연출을 위한 것으로 실제 설치되지 않습니다.



품격과 온기가 머무는 집

84A

INTERIOR

넉넉한 84㎡가 선사하는 드넓은 시선,
모던함과 따뜻함이 조화를 이루는 무드,
여백 속에 은은한 품격이 깃들어 갑니다.



거실



주방



드레스룸



침실1



침실2



공용욕실



부부욕실



침실3

* 상기 이미지는 입주자의 이해를 돕기 위한 것으로 색상 및 재질이 실제 시공과는 차이가 있을 수 있습니다.
* 상기 이미지는 실제 시공 시 설치되지 않는 전제품(가구, 실내장식품 등)이 포함되어 있으며, 자세한 내용은 내부마감재 내역을 참고하시기 바랍니다.
* 상기 이미지는 공간옵션 및 물품옵션(유상옵션)이 설치되어 있습니다.

* 팜플릿에 적용된 마감재는 실제 시공 시 유사색상 및 무늬를 지닌 동등 이상 성능의 타제품으로 대체 시공될 수 있습니다.
* 세대 내부가구(신발장, 주방 가구 등) 설치 부위의 비노출면(바닥, 천장, 벽체)은 별도의 마감을 제공하지 않습니다.
* 인테리어 소품가구, 디스플레이 가전제품, 전사용 조명, 기타 전사용품 등은 세대 연출을 위한 것으로 실제 설치되지 않습니다.

74A

...

88세대

1370 | 1230 | 1440 | 590 | 2440 | 2080 | 1500 | 1000 |

주택면적

| | |
|-------|-----------|
| 주거전용 | 74.84㎡ |
| 주거공용 | 26.9151㎡ |
| 기타공용 | 9.1133㎡ |
| 지하주차장 | 52.9511㎡ |
| 계약면적 | 163.8195㎡ |

실별면적

| | |
|----------|--------|
| 거실 | 19.81㎡ |
| 침실1 | 11.33㎡ |
| 침실2 | 5.32㎡ |
| 침실3 | 5.71㎡ |
| 주방/식당 | 5.77㎡ |
| 욕실1 | 3.88㎡ |
| 욕실2 | 3.37㎡ |
| 파우더룸 | 2.18㎡ |
| 드레스룸 | 2.24㎡ |
| 팬트리 | 1.60㎡ |
| 현관 | 2.10㎡ |
| 현관창고 | 1.32㎡ |
| 복도 | 5.02㎡ |
| 발코니 초과면적 | 5.19㎡ |

발코니면적

| | |
|-----|--------|
| 발코니 | 30.46㎡ |
|-----|--------|

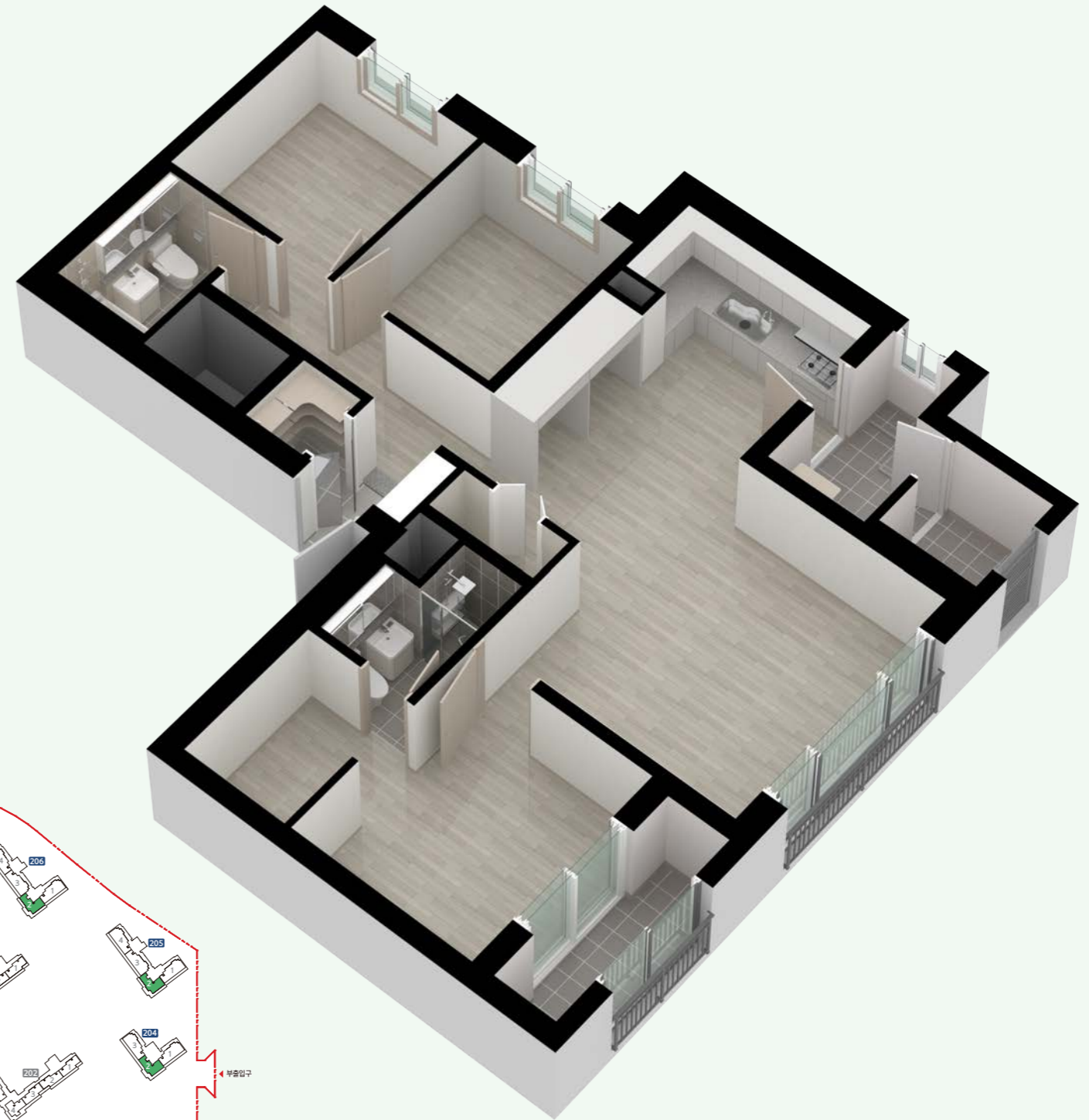
* 실외기실 포함



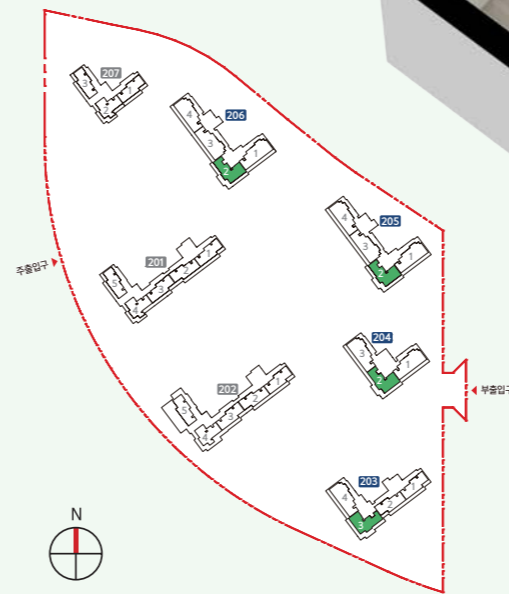
3810 | 4730 | 2165 | 945 |

- * 상기 평면도 및 아이소는 입주자의 이해를 돕기 위한 개략도로 실제와 차이가 있을 수 있습니다.
- * 상기 평면도 및 아이소는 일부세대를 표기한 것이며, 동·호별 주거공용부위(계단실, 엘리베이터홀 등)는 형태 및 면적차이가 있을 수 있습니다.
- * 상기치수는 이해를 돕기 위한 참고치수이며, 벽체 중심선 및 외곽선 등을 기준으로 작성되었습니다.
- * 상기 단위세대평면도의 배치구조는 호라인에 따라 대칭될 수 있습니다.
- * 내력벽과 비내력벽은 구분하여 표시하지 않으며 벽체두께는 구조 및 단열설계상, 동별·층별·호별로 다를 수 있습니다.
- * 주택면적은 법정단위인 ㎡로 표기하였습니다. (㎡를 평으로 환산하는 산식 : ㎡ x 0.3025=평)
- * 세대 현관문은 E/V실을 기준으로 개폐방향이 다를 수 있습니다.
- * 각 세대별 주거공용면적은 해당 단지 전체의 주거공용면적을 세대별 전용면적 비율에 따라 배분하였으므로 계약상 주거공용면적이 해당 세대의 공용부분 실제 면적과 일치하는 것은 아닙니다.
- * 아이소 및 평면도에 표현된 마감재(가구류, 문짝, 창호, 타일, 도배지, 바닥재)의 형태, 재질, 색상은 입주자의 이해를 돕기 위해 임시 구현된 것이며, 현재 공정관계상 미선정 자재로써 실제 시공 시 변경될 수 있습니다.
- * 세대 내 가구(주방가구 포함) 하부에는 시공 선후관계상 가구가 먼저 설치되어야 하므로 바닥 마감재가 설치되지 않습니다.
- * 층별 발코니 및 다용도실의 배수배관 위치에 따라 높은 턱 사이징이 조정될 수 있습니다.
- * 세탁기 등 가전제품 설치 공간은 제품에 따라 설치가 용이하지 않을 수 있습니다.
- * 계단실 출입방향은 동별로 상이할 수 있습니다.
- * 옵션 선택여부에 따라 조명기구, 배선기구 구성이 변경될 수 있습니다.
- * 일부세대를 제외한 실외기실에는 관련 법규에 따라 하향식 피난구가 설치되며, 피난구가 설치된 직하층에는 피난상황 발생 시 피난사다리 전개 등에 따른 불편이 발생할 수 있습니다.
 - 실외기실 바닥에 하향식 피난구가 설치되며, 설치위치는 층별로 다를 수 있습니다.
 - 최하층 세대는 하향식 피난구가 설치되지 않습니다.
 - 일부 필로티가 있는 저층부 세대(2층, 3층)에는 하향식 피난구 대신 완강기가 설치될 예정이며, 그에 따라 해당 공간의 창호 형태(여닫이) 및 문의 재질이 상이할 수 있습니다.

조명과 프라이버시, 트렌디한 감각까지 담은 타워형 평면



Key Map



74A

공간옵션 & 물품옵션

입주자의 라이프스타일에 맞춰 공간옵션 및 물품옵션을 선택하실 수 있습니다.



| 공간 | 기본형 | 추가선택품목 | 유/무상 | 비고 |
|-----------|--------------------------|--|------|----------------------------|
| 드레스룸 | 도어/가구 미설치 | 옵션1 1-1 대형드레스룸(도어설치) | 유상 | |
| | | 1-2 대형드레스룸(도어설치+시스템 선반) | 유상 | |
| | | 1-3 드레스룸(시스템 선반+도어설치)+파우더룸(화장대) | 유상 | |
| 침실1 | 불박이장 미설치 | 옵션2 2-1 침실1불박이장(슬라이딩장) | 유상 | |
| | | 2-2 침실1불박이장(슬라이딩장+화장대) | 유상 | |
| 침실2 | 불박이장 미설치 | 옵션3 3 침실2 불박이장 | 유상 | 통합침실(5) 선택 시 선택불가 |
| 침실3 | 불박이장 미설치 | 옵션4 4 침실3 불박이장 | 유상 | |
| 통합침실 | 침실2/침실3 분리 | 옵션5 5 통합침실(침실2+침실3 통합) | 무상 | 3, 4 선택 시 선택불가 |
| | 불박이장 미설치 | 옵션6 6 침실2+침실3 확장형 불박이장 | 유상 | 통합침실(5) 선택 시 선택가능 |
| 복도 | 팬트리 설치(선반 미설치) | 옵션7 7 복도팬트리선반 | 유상 | |
| 주방 | 주방(상판 MMA급/벽 타일)+일반싱크볼 | 옵션8 8-1 주방(상판 MMA급/벽 타일)+대형싱크볼 | 유상 | |
| | | 8-2 주방(상판/벽 엔지니어드스톤)+대형싱크볼 | 유상 | |
| | 미설치 | 옵션9 9-1 주방(상판 MMA급/벽 타일)+일반싱크볼+아일랜드식탁(상판 MMA급)+조명(다운라이트) | 유상 | |
| | | 9-2 주방(상판 MMA급/벽 타일)+대형싱크볼+아일랜드식탁(상판 MMA급)+조명(다운라이트) | 유상 | |
| | | 9-3 주방(상판/벽 엔지니어드스톤)+대형싱크볼+아일랜드식탁(상판엔지니어드스톤)+조명(다운라이트) | 유상 | |
| | 냉장고장+김치냉장고장 | 옵션10 10 냉장고장+팬트리 키큰장 | 유상 | |
| 가스쿡탑(3구) | 옵션11 11-1 하이라이트1구+인덕션2구 | 유상 | | |
| | 11-2 인덕션3구 | 유상 | | |
| 현관중문 | 중문 미설치 | 옵션12 12 현관중문(3연동) | 유상 | |
| 신발장조명 | 조명 미설치 | 옵션13 13 신발장 하부 간접조명 | 유상 | |
| 거실 및 침실조명 | [거실] 직부조명 + 디밍 [침실] 직부조명 | 옵션14 14-1 [거실] 직부조명 + 우물천장 간접조명(4면), [거실/침실] 감성조명(디밍, 색온도 조절) | 유상 | |
| | | 14-2 [거실] 다운라이트 + 우물천장 간접조명(4면), 아트월 간접조명 [거실/침실] 감성조명(디밍, 색온도 조절) | 유상 | |
| 시스템 에어컨 | 냉매배관만설치(거실+침실1) | 옵션15 15-1 거실+침실1 | 유상 | |
| | | 15-2 기본 전실(거실+침실1+침실2+침실3) | 유상 | * 15-2 는 통합침실(5) 선택 시 선택불가 |
| | | 15-3 거실+침실1+통합침실 | 유상 | * 15-3 는 통합침실(5) 선택 시 선택가능 |
| 바닥재 | 강화합판마루 | 옵션16 16 기능성롤카펫(THK6) | 무상 | |

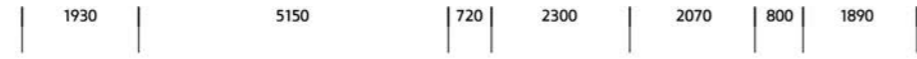
* 옵션은 선택품목 결정기간에 반드시 선택하여야 하며, 선택기간 이후 선택변경 및 추가선택이 불가능합니다.
 * 적용된 옵션은 성능향상을 위하여 설치물의 변경 또는 형태의 변경이 있을 수 있습니다. * 시스템에어컨 옵션 선택 시 냉매배관(거실+침실1)은 설치되지 않습니다.
 * 적용된 옵션은 설치물의 유사색상 및 무늬를 지닌 동등 이상의 성능을 가진 제품으로 대체 시공될 수 있습니다. * 가구옵션 미선택 시 설치되지 않습니다.
 * 적용된 옵션은 생산업체의 부도 및 관계법령 등에 저촉될 경우 동등 이상의 제품으로 변경될 수 있습니다. * 세탁기 등 가전제품 설치 공간은 제품에 따라 설치가 용이하지 않을 수 있습니다.
 * 옵션 선택여부에 따라 조명기구, 배선기구, 가구 구성이 변경될 수 있습니다. * 기본형은 무상적용, 이 외 항목은 선택 시 유상 또는 무상 적용됩니다.

물품옵션



84A

207세대



주택면적

| | |
|-------|-----------|
| 주거전용 | 84.79㎡ |
| 주거공용 | 30.4934㎡ |
| 기타공용 | 10.3250㎡ |
| 지하주차장 | 59.9909㎡ |
| 계약면적 | 185.5993㎡ |

실별면적

| | |
|----------|--------|
| 거실 | 17.24㎡ |
| 침실1 | 12.79㎡ |
| 침실2 | 6.24㎡ |
| 침실3 | 6.12㎡ |
| 주방/식당 | 10.63㎡ |
| 욕실1 | 3.94㎡ |
| 욕실2 | 3.75㎡ |
| 파우더룸 | 2.67㎡ |
| 드레스룸 | 3.60㎡ |
| 현관 | 2.87㎡ |
| 현관창고 | 3.75㎡ |
| 복도 | 6.31㎡ |
| 발코니 초과면적 | 4.88㎡ |

발코니면적

| | |
|-----|--------|
| 발코니 | 36.74㎡ |
|-----|--------|

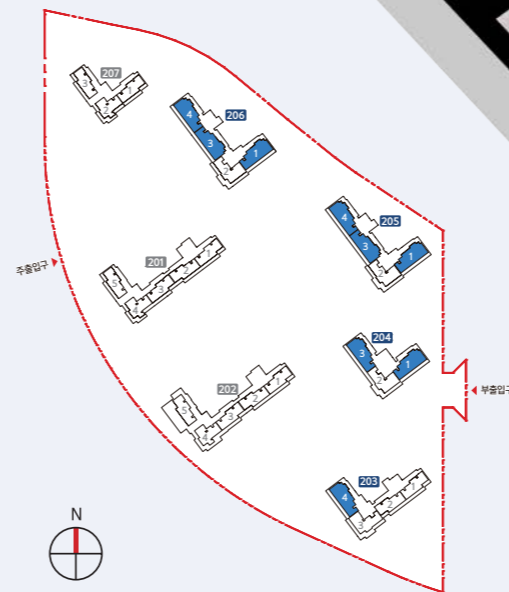
* 실외기실 포함



하루를 환하게 여는 맞통풍 4Bay, 효율적인 공간 설계



Key Map



- * 상기 평면도 및 아이소는 입주자의 이해를 돕기 위한 개략도로 실제와 차이가 있을 수 있습니다.
- * 상기 평면도 및 아이소는 일부세대를 표기한 것이며, 동·호별 주거공용부위(계단실, 엘리베이터홀 등)는 형태 및 면적차이가 있을 수 있습니다.
- * 상기치수는 이해를 돕기 위한 참고치수이며, 벽체 중심선 및 외곽선 등을 기준으로 작성되었습니다.
- * 상기 단위세대평면도의 배치구조는 호라인에 따라 대칭될 수 있습니다.
- * 내력벽과 비내력벽은 구분하여 표시하지 않으며 벽체두께는 구조 및 단열설계상, 동별·층별·호별로 다를 수 있습니다.
- * 주택면적은 법정단위인 ㎡로 표기하였습니다. (㎡를 평으로 환산하는 산식 : ㎡ x 0.3025=평)
- * 세대 현관문은 E/V실을 기준으로 개폐방향이 다를 수 있습니다.
- * 각 세대별 주거공용면적은 해당 단지 전체의 주거공용면적을 세대별 전용면적 비율에 따라 배분하였으므로 계약상 주거공용면적이 해당 세대의 공용부분 실제 면적과 일치하는 것은 아닙니다.
- * 아이소 및 평면도에 표현된 마감재(가구류, 문짝, 창호, 타일, 도배지, 바닥재)의 형태, 재질, 색상은 입주자의 이해를 돕기 위해 임시 구현된 것이며, 현재 공정관계상 미선정 자재로써 실제 시공 시 변경될 수 있습니다.
- * 세대 내 가구(주방가구 포함) 하부에는 시공 선후관계상 가구가 먼저 설치되어야 하므로 바닥 마감재가 설치되지 않습니다.
- * 층별 발코니 및 다용도실의 배수배관 위치에 따라 높은 턱 사이징이 조정될 수 있습니다.
- * 세탁기 등 가전제품 설치 공간은 제품에 따라 설치가 용이하지 않을 수 있습니다.
- * 계단실 출입방향은 동별로 상이할 수 있습니다.
- * 옵션 선택어부에 따라 조명기구, 배선기구 구성이 변경될 수 있습니다.
- * 일부세대를 제외한 실외기실에는 관련 법규에 따라 하향식 피난구가 설치되며, 피난구가 설치된 직하층에는 피난상황 발생 시 피난사다리 전개 등에 따른 불편이 발생할 수 있습니다.
 - 실외기실 바닥에 하향식 피난구가 설치되며, 설치위치는 층별로 다를 수 있습니다.
 - 최하층 세대는 하향식 피난구가 설치되지 않습니다.
 - 일부 필로티가 있는 저층부 세대(2층, 3층)에는 하향식 피난구 대신 완강기가 설치될 예정이며, 그에 따라 해당 공간의 창호 형태(여닫이) 및 문의 재질이 상이할 수 있습니다.

84A

공간옵션 & 물품옵션

입주자의 라이프스타일에 맞춰 공간옵션 및 물품옵션을 선택하실 수 있습니다.



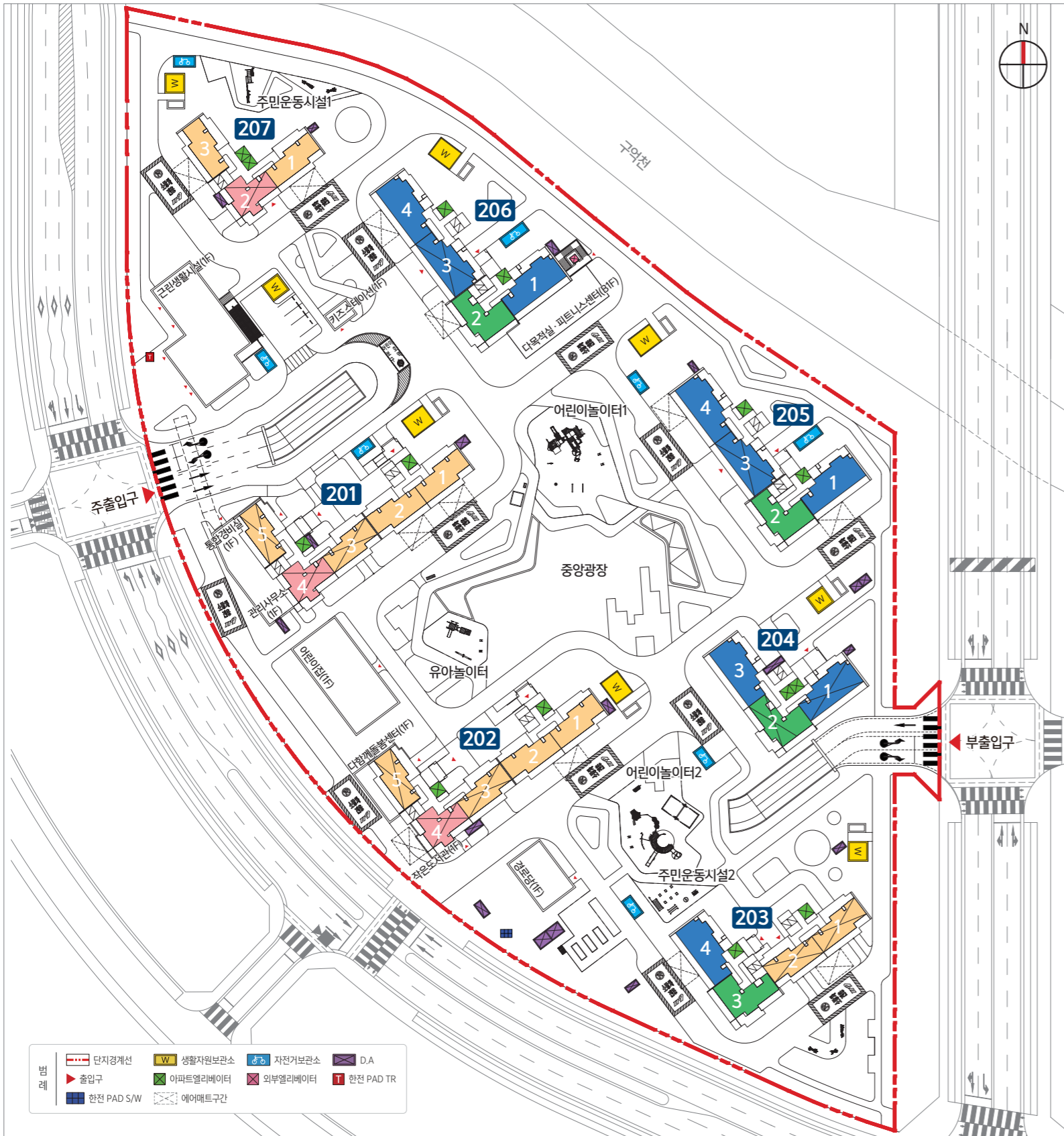
| 공간 | 기본형 | 추가선택품목 | 유/무상 | 비고 |
|--|------------------------|---|------|---|
| 드레스룸 | 대형드레스룸 (도어/가구 미설치) | 옵션1 1-1 대형드레스룸(도어설치) | 유상 | |
| | | 1-2 대형드레스룸(도어설치+시스템 선반) | 유상 | |
| | | 1-3 드레스룸(시스템 선반+도어설치)+파우더룸(화장대) | 유상 | |
| | | 1-4 침실4(파우더룸&침실4)+파우더룸(화장대) | 유상 | |
| | | 1-5 침실4(파우더룸 분리형)+파우더룸(화장대) | 유상 | |
| 침실1 | 불박이장 미설치 | 옵션2 2-1 침실1불박이장(슬라이딩장) | 유상 | |
| | | 2-2 침실1불박이장(슬라이딩장+화장대) | 유상 | |
| 침실2 | 불박이장 미설치 | 옵션3 3 침실2 불박이장 | 유상 | 통합침실(5) 선택 시 선택불가 |
| 침실3 | 불박이장 미설치 | 옵션4 4 침실3 불박이장 | 유상 | |
| 통합침실 | 침실2/침실3 분리 | 옵션5 5 통합침실(침실2+침실3 통합) | 무상 | 3 4 선택 시 선택불가 |
| | 불박이장 미설치 | 옵션6 6 침실2+침실3 확장형 불박이장 | 유상 | 통합침실(5) 선택 시 선택가능 |
| 복도 | 복도장 미설치 | 옵션7 7 복도장 | 유상 | |
| 주방 | 주방(상판 MMA급/벽 타일)+일반싱크볼 | 옵션8 8-1 주방(상판 MMA급/벽 타일)+대형싱크볼 | 유상 | |
| | | 8-2 주방(상판/벽 엔지니어드스톤)+대형싱크볼 | 유상 | |
| | | 8-3 c자 주방(상판 MMA급/벽 타일)+일반싱크볼 | 유상 | 침실4(1-4, 1-5) 선택 시 선택불가 |
| | | 8-4 c자 주방(상판 MMA급/벽 타일)+대형싱크볼 | 유상 | |
| | | 8-5 c자 주방(상판/벽 엔지니어드스톤)+대형싱크볼 | 유상 | |
| | | 8-6 침실4형 주방(상판 MMA급/벽 타일)+일반싱크볼 | 유상 | |
| | | 8-7 침실4형 주방(상판 MMA급/벽 타일)+대형싱크볼 | 유상 | 침실4(1-4, 1-5) 선택 시 선택가능 |
| | | 8-8 침실4형 주방(상판/벽 엔지니어드스톤)+대형싱크볼 | 유상 | |
| | 냉장고장+김치냉장고장 | 옵션10 10 냉장고장+팬트리 키큰장 | 유상 | |
| | 가스쿡탑(3구) | 옵션11 11-1 하이라이트1구+인덕션2구 | 유상 | |
| 11-2 인덕션3구 | | 유상 | | |
| 현관중문 | 중문 미설치 | 옵션12 12 현관중문(3연동) | 유상 | |
| 신발장조명 | 조명 미설치 | 옵션13 13 신발장 하부 간접조명 | 유상 | |
| | | 옵션14 14-1 [거실] 직부조명 + 우물천장 간접조명(4면), [거실/침실] 감성조명(디밍, 색온도 조절) | 유상 | |
| 14-2 [거실] 다운라이트 + 우물천장 간접조명(4면), 아트월 간접조명 [거실/침실] 감성조명(디밍, 색온도 조절) | 유상 | | | |
| 시스템 에어컨 | 냉매배관설치 (거실+침실1) | 옵션15 15-1 거실+침실1 | 유상 | ※ 15-2 는 침실4(1-4, 1-5), 통합침실(5) 선택 시 선택불가 |
| | | 15-2 기본 전실(거실+침실1+침실2+침실3) | 유상 | |
| | | 15-3 거실+침실1+통합침실 | 유상 | ※ 15-3 은 통합침실(5) 선택 시 선택가능 |
| | | 15-4 침실4 전실(거실+침실1+침실2+침실3+침실4) | 유상 | ※ 15-4 는 침실4(1-4, 1-5) 선택 시 선택가능 |
| | | 15-5 통합침실+침실4 전실(거실+침실1+통합침실+침실4) | 유상 | ※ 15-5 는 침실4(1-4, 1-5), 통합침실(5) 동시선택 시 선택가능 |
| 바닥재 | 강화합판마루 | 옵션16 16 기능성루카펫트(THK6) | 무상 | |

※ 옵션은 선택품목 결정기간에 반드시 선택하여야 하며, 선택기간 이후 선택변경 및 추가선택이 불가능합니다.
 ※ 적용된 옵션은 성능향상을 위하여 설치물의 변경 또는 형태의 변경이 있을 수 있습니다. ※ 시스템에어컨 옵션 선택 시 냉매배관(거실+침실1)은 설치되지 않습니다.
 ※ 적용된 옵션은 설치물의 유사색상 및 무늬를 지닌 동등 이상의 성능을 가진 제품으로 대체 시공될 수 있습니다. ※ 가구옵션 미선택 시 설치되지 않습니다.
 ※ 적용된 옵션은 생산업체의 부도 및 관계법령 등에 저촉될 경우 동등 이상의 제품으로 변경될 수 있습니다. ※ 세탁기 등 가전제품 설치 공간은 제품에 따라 설치가 용이하지 않을 수 있습니다.
 ※ 옵션 선택여부에 따라 조명기구, 배선기구, 가구 구성이 변경될 수 있습니다. ※ 기본형은 무상적용, 이 외 항목은 선택 시 유상 또는 무상 적용됩니다.

물품옵션



원주무실 A-2블록 공공분양주택 단지배치도 · 동호배치도



| | | | | |
|-----------------------|-----------------|-------------|------------------------|------------|
| 원주무실 A-2블록 총 560세대 | 금회공급 공공분양 295세대 | | 별도공급 6년임대 후 분양전환 265세대 | |
| | 74A 88세대 | 84A 207세대 | 59A 211세대 | 59B 54세대 |

| | | | | | |
|-----|------|------|------|------|------|
| 22F | 2201 | 2202 | | | |
| 21F | 2101 | 2102 | | | |
| 20F | 2001 | 2002 | 2003 | 2004 | |
| 19F | 1901 | 1902 | 1903 | 1904 | |
| 18F | 1801 | 1802 | 1803 | 1804 | 1805 |
| 17F | 1701 | 1702 | 1703 | 1704 | 1705 |
| 16F | 1601 | 1602 | 1603 | 1604 | 1605 |
| 15F | 1501 | 1502 | 1503 | 1504 | 1505 |
| 14F | 1401 | 1402 | 1403 | 1404 | 1405 |
| 13F | 1301 | 1302 | 1303 | 1304 | 1305 |
| 12F | 1201 | 1202 | 1203 | 1204 | 1205 |
| 11F | 1101 | 1102 | 1103 | 1104 | 1105 |
| 10F | 1001 | 1002 | 1003 | 1004 | 1005 |
| 9F | 901 | 902 | 903 | 904 | 905 |
| 8F | 801 | 802 | 803 | 804 | 805 |
| 7F | 701 | 702 | 703 | 704 | 705 |
| 6F | 601 | 602 | 603 | 604 | 605 |
| 5F | 501 | 502 | 503 | 504 | 505 |
| 4F | 401 | 402 | 403 | 404 | 405 |
| 3F | 301 | 302 | 303 | 304 | 305 |
| 2F | 201 | 202 | | | |
| 1F | 101 | 102 | | | |
| | 59A | 59A | 59A | 59B | 59A |

201동(96세대)

| | | | | |
|------|------|------|------|------|
| 1701 | 1702 | | | |
| 1601 | 1602 | | | |
| 1501 | 1502 | 1503 | 1504 | 1505 |
| 1401 | 1402 | 1403 | 1404 | 1405 |
| 1301 | 1302 | 1303 | 1304 | 1305 |
| 1201 | 1202 | 1203 | 1204 | 1205 |
| 1101 | 1102 | 1103 | 1104 | 1105 |
| 1001 | 1002 | 1003 | 1004 | 1005 |
| 901 | 902 | 903 | 904 | 905 |
| 801 | 802 | 803 | 804 | 805 |
| 701 | 702 | 703 | 704 | 705 |
| 601 | 602 | 603 | 604 | 605 |
| 501 | 502 | 503 | 504 | 505 |
| 401 | 402 | 403 | 404 | 405 |
| 301 | 302 | 303 | 304 | 305 |
| 201 | 202 | | | |
| 101 | 102 | | | |
| | 59A | 59A | 59A | 59B |

202동(73세대)

| | | | |
|------|------|------|------|
| 1601 | 1602 | 1603 | 1604 |
| 1501 | 1502 | 1503 | 1504 |
| 1401 | 1402 | 1403 | 1404 |
| 1301 | 1302 | 1303 | 1304 |
| 1201 | 1202 | 1203 | 1204 |
| 1101 | 1102 | 1103 | 1104 |
| 1001 | 1002 | 1003 | 1004 |
| 901 | 902 | 903 | 904 |
| 801 | 802 | 803 | 804 |
| 701 | 702 | 703 | 704 |
| 601 | 602 | 603 | 604 |
| 501 | 502 | 503 | 504 |
| 401 | 402 | 403 | 404 |
| 301 | 302 | 303 | 304 |
| | | 203 | 204 |
| | | 103 | 104 |
| | 59A | 59A | 74A |

203동(60세대)

| | | | |
|------|------|------|-----|
| 2501 | 2502 | 2503 | |
| 2401 | 2402 | 2403 | |
| 2301 | 2302 | 2303 | |
| 2201 | 2202 | 2203 | |
| 2101 | 2102 | 2103 | |
| 2001 | 2002 | 2003 | |
| 1901 | 1902 | 1903 | |
| 1801 | 1802 | 1803 | |
| 1701 | 1702 | 1703 | |
| 1601 | 1602 | 1603 | |
| 1501 | 1502 | 1503 | |
| 1401 | 1402 | 1403 | |
| 1301 | 1302 | 1303 | |
| 1201 | 1202 | 1203 | |
| 1101 | 1102 | 1103 | |
| 1001 | 1002 | 1003 | |
| 901 | 902 | 903 | |
| 801 | 802 | 803 | |
| 701 | 702 | 703 | |
| 601 | 602 | 603 | |
| 501 | 502 | 503 | |
| 401 | 402 | 403 | |
| 301 | 302 | 303 | |
| 201 | 202 | | |
| 101 | 102 | | |
| | 84A | 74A | 84A |

204동(71세대)

| | | | |
|------|------|------|------|
| 2401 | 2402 | 2403 | 2404 |
| 2301 | 2302 | 2303 | 2304 |
| 2201 | 2202 | 2203 | 2204 |
| 2101 | 2102 | 2103 | 2104 |
| 2001 | 2002 | 2003 | 2004 |
| 1901 | 1902 | 1903 | 1904 |
| 1801 | 1802 | 1803 | 1804 |
| 1701 | 1702 | 1703 | 1704 |
| 1601 | 1602 | 1603 | 1604 |
| 1501 | 1502 | 1503 | 1504 |
| 1401 | 1402 | 1403 | 1404 |
| 1301 | 1302 | 1303 | 1304 |
| 1201 | 1202 | 1203 | 1204 |
| 1101 | 1102 | 1103 | 1104 |
| 1001 | 1002 | 1003 | 1004 |
| 901 | 902 | 903 | 904 |
| 801 | 802 | 803 | 804 |
| 701 | 702 | 703 | 704 |
| 601 | 602 | 603 | 604 |
| 501 | 502 | 503 | 504 |
| 401 | 402 | 403 | 404 |
| 301 | 302 | 303 | 304 |
| 201 | 202 | | 204 |
| 101 | 102 | | 104 |
| | 84A | 74A | 84A |

205동(94세대)

| | | | |
|------|------|------|------|
| 2501 | 2502 | 2503 | 2504 |
| 2401 | 2402 | 2403 | 2404 |
| 2301 | 2302 | 2303 | 2304 |
| 2201 | 2202 | 2203 | 2204 |
| 2101 | 2102 | 2103 | 2104 |
| 2001 | 2002 | 2003 | 2004 |
| 1901 | 1902 | 1903 | 1904 |
| 1801 | 1802 | 1803 | 1804 |
| 1701 | 1702 | 1703 | 1704 |
| 1601 | 1602 | 1603 | 1604 |
| 1501 | 1502 | 1503 | 1504 |
| 1401 | 1402 | 1403 | 1404 |
| 1301 | 1302 | 1303 | 1304 |
| 1201 | 1202 | 1203 | 1204 |
| 1101 | 1102 | 1103 | 1104 |
| 1001 | 1002 | 1003 | 1004 |
| 901 | 902 | 903 | 904 |
| 801 | 802 | 803 | 804 |
| 701 | 702 | 703 | 704 |
| 601 | 602 | 603 | 604 |
| 501 | 502 | 503 | 504 |
| 401 | 402 | 403 | 404 |
| 301 | 302 | 303 | 304 |
| 201 | 202 | | 204 |
| 101 | 102 | | 104 |
| | 84A | 74A | 84A |

206동(98세대)

| | | | |
|------|------|------|-----|
| 2501 | 2502 | | |
| 2401 | 2402 | | |
| 2301 | 2302 | | |
| 2201 | 2202 | | |
| 2101 | 2102 | | |
| 2001 | 2002 | 2003 | |
| 1901 | 1902 | 1903 | |
| 1801 | 1802 | 1803 | |
| 1701 | 1702 | 1703 | |
| 1601 | 1602 | 1603 | |
| 1501 | 1502 | 1503 | |
| 1401 | 1402 | 1403 | |
| 1301 | 1302 | 1303 | |
| 1201 | 1202 | 1203 | |
| 1101 | 1102 | 1103 | |
| 1001 | 1002 | 1003 | |
| 901 | 902 | 903 | |
| 801 | 802 | 803 | |
| 701 | 702 | 703 | |
| 601 | 602 | 603 | |
| 501 | 502 | 503 | |
| 401 | 402 | 403 | |
| 301 | 302 | 303 | |
| 201 | | 203 | |
| 101 | | 103 | |
| | 59A | 59B | 59A |

207동(68세대)

* 상기 단지배치도는 입주자의 이해를 돕기 위한 개략도이므로 실제와 차이가 있을 수 있습니다.
* 한전 PAD 위치는 관계기관 협의 후 위치가 변동될 수 있습니다.



원주무실 A-2블록 공공분양주택 주요마감재 내역

| 구분 | | 타입별 적용 여부 | | |
|-------------|--------------|--|--|-------------------------|
| | | 74A, 84A | 비고 | |
| 현관 | 현관도어록 | 디지털도어록 | | |
| | 세대현관문 | 분체도장 | | |
| | 바닥 | 포셀린타일 | | |
| | 마루귀틀 | 엔지니어드스톤 | | |
| | 신발장 | 데코시트(PET) | | |
| 거실 | 천장/벽체 | 실크벽지 | | |
| | 아트월 | 포셀린타일 | | |
| | 바닥 | 강화합판마루 | 무상옵션 (룸카펫) 선택 시 미설치 | |
| 주방 | 천장 | 실크벽지 | | |
| | 벽체 | 도기질타일 | 유상옵션 (엔지니어드스톤) 선택 시 미설치 | |
| | 주방가구 | 문짝 | 데코시트(PET) | |
| | | 상판 | 인조대리석(MMA) | 유상옵션 (엔지니어드스톤) 선택 시 미설치 |
| 바닥 | 강화합판마루 | 무상옵션 (룸카펫) 선택 시 미설치 | | |
| 침실 | 천장/벽체 | 실크벽지 | | |
| | 바닥 | 강화합판마루 | 무상옵션 (룸카펫) 선택 시 미설치 | |
| 욕실 | 벽체 | 도기질타일 | | |
| | 바닥 | 자기질타일 | | |
| | 뒷선반 | 엔지니어드스톤 | | |
| | 천장 | ABS판넬 | | |
| 주방설비 | 레인지후드 | 침니형(직배기용) | | |
| | 가스레인지 | 3구형(그릴미부착) | 유상옵션(하이라이트+인덕션) 선택시 미설치 유상옵션(인덕션3구) 선택시 미설치 | |
| | 음식물탈수기 | 설치 | | |
| | 싱크수전 | 설치 | | |
| | 싱크용절수기 | 설치(핸드터치식) | | |
| 욕실설비 | 욕조(공용욕실) | 펠아크릴 | | |
| | 욕조수전(공용욕실) | 선반형(안마헤드) | | |
| | 샤워수전(부부욕실) | 레인형(수납일체형) | | |
| | 양변기 | 원피스형(High 탱크) | | |
| | 비데(공용, 부부욕실) | 설치 | | |
| | 세면기 | 하부수납장 일체형 | 비누대 일체형 | |
| | 욕실수납장 | 슬라이딩형 | | |
| | 휴지걸이 | 스마트폰거치대 겸 휴지걸이 | | |
| 전기설비 | 실별조명등 | LED | | |
| | 대기전력차단콘센트 | 설치 | | |
| 정보통신설비 | 세대단말기 | 월패드(칼라 10인치) | | |
| | 스마트홈 생활정보기 | 설치 | | |
| | 비상호출버튼 | 설치 | 공용욕실 | |
| 에어컨 냉매 매립배관 | | 거실(스탠드형), 침실1(벽걸이형) | 시스템에어컨 옵션 선택시 미설치 | |
| 시스템에어컨 | | 74A : 선택1, 2, 3 84A : 선택1, 2, 3, 4, 5 | 옵션 선택 시 냉매매립배관 미설치 | |
| 세대환기시스템 | | 설치 | 거실 온도조절은 월패드로 통합 제어 | |
| 실별 온도조절기 | | 설치 | | |
| 자동빨래건조대 | | 설치 | | |
| 발코니 | 바닥 | 자기질타일 | | |
| | 천장 | 내부수성페인트 | | |
| | 벽체 | 내부수성페인트 | | |
| | 창호 | 합성수지제 | | |

* 상기 주요마감재는 기본형입니다

* 적용된 마감재는 성능 향상을 위하여 설치물의 변경 또는 형태의 변경이 있을 수 있고, 유사색상 및 무늬를 지닌 동등 이상의 성능을 가진 제품으로 대체 시공되거나 생산업체의 부도 및 관계법령 등에 저촉될 경우 동등 이상의 제품으로 변경될 수 있습니다.

CHECK LIST

- * 조감도에 표현된 외부 색채계획은 신청자(입주자)의 이해를 돕기 위한 것으로 변경될 수 있음
- * 단지명칭, 동번호 및 색채는 관계기관의 심의결과에 따라 추후 입주자모집시의 내용과 달라질 수 있음
- * 팜플릿에 적용된 제품은 자재의 품질, 품귀, 제조회사의 도산 등 부득이한 경우 동등 이상의 타사 제품으로 변경될 수 있음
- * 팜플릿에 적용된 자재는 성능향상을 위한 설치물의 변경, 입주자 동선고려에 따라 형태 및 위치가 변경될 수 있음
- * 팜플릿에는 전시품 등이 혼합되어 표현되어 있으며, 공급 주택에는 전시품이 설치되지 않으므로 계약 시 반드시 확인하시기 바람(보조조명, 커튼, 소파, 거실장, 거실 테이블, 침대, 책상 등의 이동식 가구, 디스플레이 가전(TV, 세탁기, 냉장고, 김치냉장고), 액자 및 소품 등은 전시품임)
- * 팜플릿, 분양사무실 등 각종 인쇄물에 삽입된 조감도, 단지배치도, 이미지 컷 등은 신청자(입주자)의 이해를 돕기 위한 개략적인 것으로 실제 시공과는 다소 차이가 있을 수 있으며 시공 시 현장여건에 따라 변경될 수 있음
- * 분양안내책자(팜플릿 등)에 표현된 각 단위세대 평면의 치수는 팜플릿 제작 과정상 이해를 돕기 위하여 중심선을 기준으로 작성되었음
- * 분양사무실, 팜플릿, 모형 등 각종 홍보물에 적용된 조감도, 투시도, 이미지컷 등은 신청자(입주자)의 이해를 돕기 위한 개략적인 참고자료로 실제 시공과는 다소 차이가 있을 수 있고, 제작과정에서 오류·오기·오탈자 등이 있을 수 있음
- * 분양사무실, 팜플릿, 모형 등 각종 홍보물 중 단위세대 내부에 설치된 인테리어 소품가구, 디스플레이 가전제품, 기타 전사용품 등은 세대 연출을 위한 것으로 실제 설치되지 않음
- * 분양사무실, 팜플릿, 모형 등 각종 홍보물에서 확인이 곤란한 공용부분의 시설물(공용계단, 지하주차장, 엘리베이터 용량·속도, 탐승위치 등)은 사업계획승인도서에 의하며, 이에 대한 이의를 제기할 수 없으며 현재 계획 또는 예정으로 적용된 내용은 향후 인허가 과정이나 관련 정책 등의 변화로 변경될 수 있음